

## Immobilienverkauf



 **meinen  
bauunternehmen**

Am Sportplatz 1  
26409 Wittmund / Burhufe  
Tel.: 04973-202  
FAX: 04973-1325

[www.meinen-bau.de](http://www.meinen-bau.de)

### Objektbeschreibung:

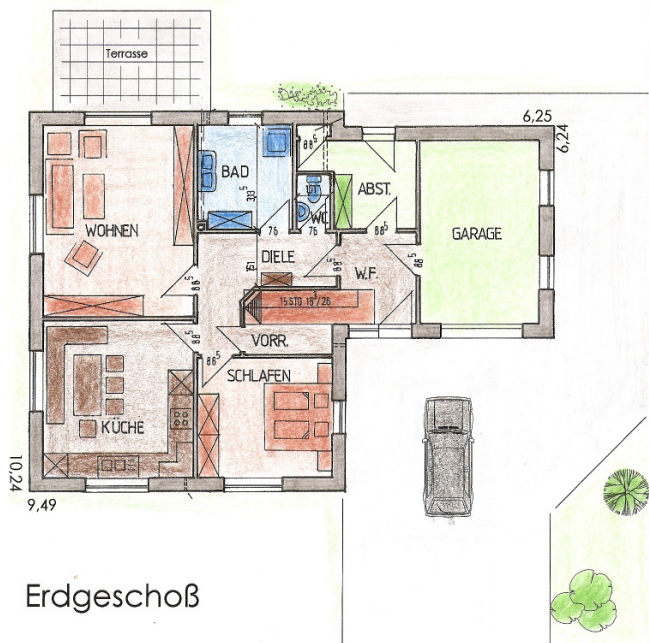
Die neuen Hausherren erwartet ein intelligent geplantes Wohnhaus in dem fast keine Wünsche offen bleiben. Bei der Auswahl der Ausstattung wurde Wert auf beste Baumaterialien gelegt, z.B. Wittmunder Torfbrandklinker, Fußbodenerwärmung, hochwertige Wärmedämmung etc. Eine Nutzung als 2-Familienhaus wäre durchaus möglich. Lassen Sie sich bei einer Hausbesichtigung von dieser besonderen Immobilie überraschen.



Wohnen wo andere Urlaub machen.

### Lagebeschreibung:

Das Haus steht in einer kleinen Siedlung in der Ortschaft Burhufe. Der Ort liegt verkehrsgünstig zwischen der Kreisstadt Wittmund und der Stadt Esens, und liegt unweit der Küstenbadeorte Bensenziel, Neuharlingersiel und Harlesiel. Durch die verkehrsberuhigte Sackgassenlage ist ein familienfreundliches Wohnen für jung und alt möglich. Die Grundschule, sowie der Kindergarten können in einigen Gehminuten erreicht werden. Im Ort sind neben einem großen Einkaufsmarkt, Banken, Allgemeinmediziner, Apotheke, Zahnarzt, Physiotherapeuten, Tierarzt, Kneipen, Cafe, Kiosk, Quellschop, KFZ-Werkstätten, Gewerbegebiet mit einigen Handwerksbetrieben sowie Sportvereine auch noch viele andere Einrichtungen auf kurzen Wegen zu finden. Des Weiteren verfügt Burhufe über einen neuen Bahnhof, sowie Busanbindung unmittelbar im Ort.

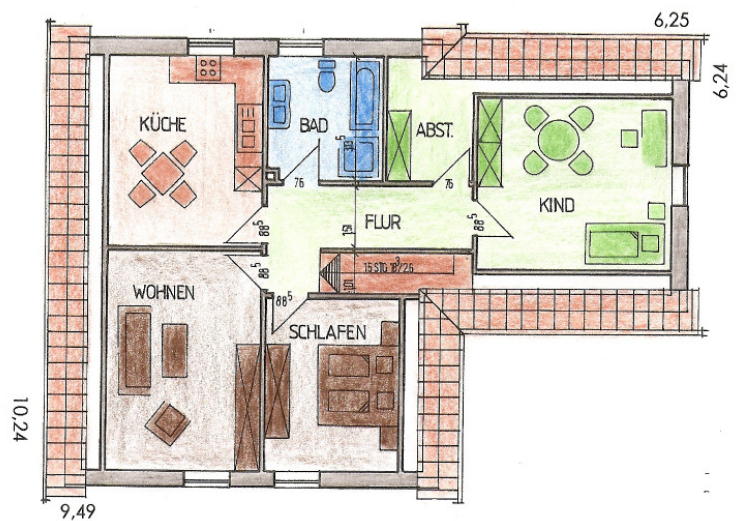


Erdgeschoß

### Aufteilung:

Im Erdeschoß befinden sich Windfang, Diele, Schlafzimmer, Wohnzimmer, Küche mit Vorratskammer, Abstellraum, Badezimmer mit Badewanne, Waschtisch und Dusche, Gäste WC mit Waschbecken

Über eine Marmortreppe gelangen Sie ins Obergeschoß, hier befinden sich Flur, 4 Zimmer, 1 Abstellraum sowie ein Vollbad mit Dusche, Badewanne, Waschtisch und WC



Dachgeschoß

### Objektdaten:

Objektart:	Einfamilienhaus / Zweifamilienhaus
Ort:	Wittmund – OT Burhufe
Wohnfläche:	ca. 178,5 m <sup>2</sup>
Garage:	ca. 20 m <sup>2</sup>
Grundstück:	ca. 718 m <sup>2</sup>
Baujahr:	1996